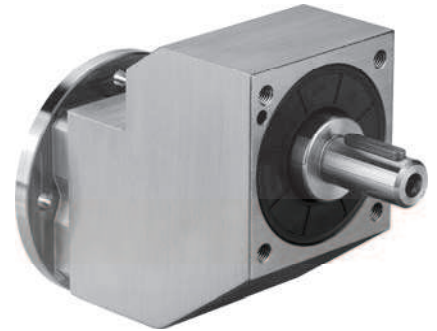


## 5. Przekładnie nierdzewne serii WN

### 5.1. WN-191

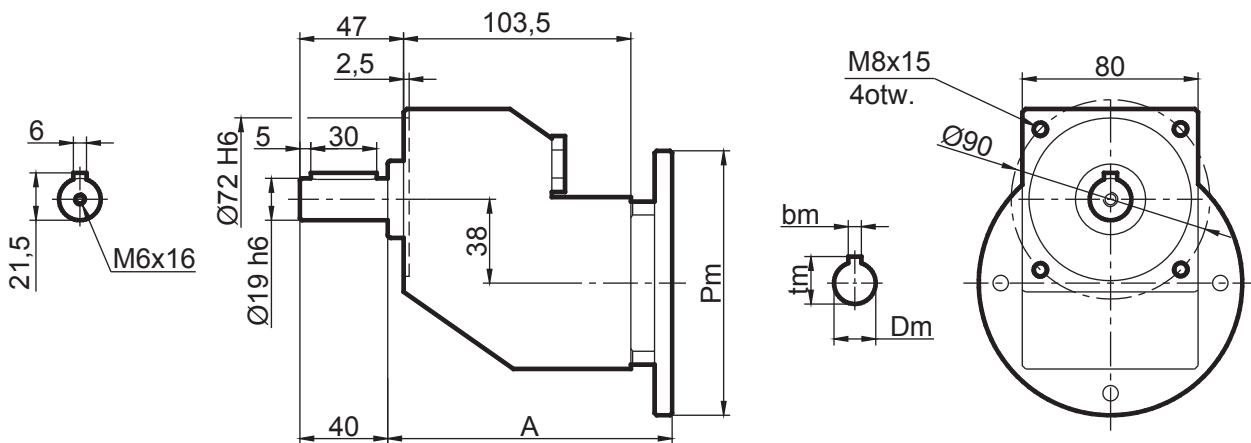
Dane techniczno-eksploatacyjne

WN-191			reduktor		motoreduktor		
$n_1$ [1/min]	$n_2$ [1/min]	$i$	$P_1$ [kW]	$M_N$ [Nm]	$P_s$ [kW]	$M_2$ [Nm]	$f$
<b>1400</b>	<b>892</b>	1,57	1,9	20	<b>1,5</b>	<b>16</b>	1,27
	<b>493</b>	2,84	1,84	36	<b>1,5</b>	<b>29</b>	1,23
	<b>426</b>	3,29	1,73	39	<b>1,5</b>	<b>34</b>	1,15
	<b>362</b>	3,87	1,54	41	<b>1,5</b>	<b>40</b>	1,03
	<b>303</b>	4,62	1,54	49	<b>1,5</b>	<b>47</b>	1,03
	<b>222</b>	6,3	1,1	47	<b>1,1</b>	<b>47</b>	1,00
	<b>170</b>	8,22	0,69	39	<b>0,55</b>	<b>31</b>	1,25
	<b>129</b>	10,86	0,38	28	<b>0,37</b>	<b>27</b>	1,03



Wymiary gabarytowe i montażowe

5,5kg



silnik	Pm	Dm	tm	bm	K
71 B14	105	14	16	5	128,5
80 B14	120	19	21,8	6	129,5
90 B14	140	24	27,5	8	130,5

Wersja kołnierowa

